

Canpark Alışveriş Merkezi

Metin: Elif Ayalp

Fotoğraflar: Korhan Sisman

Aydınlatma tasarım süreci Temmuz 2012'de başlayan, Mart 2014'te hizmete açılan Canpark Alışveriş Merkezi'nin iç mimarisi ve cephesi Toner Mimarlık tarafından tasarlandı. Bina'nın bir kısmı alışveriş merkezine ayrılmış olup, diğer bir kısmı, girişi yan tarafta olan Hilton Garden Inn Oteli olarak düşünülmüş.

2015 yılında açılması planlanan Üsküdar-Sancaktepe hattı üzerindeki Ümraniye metro istasyonunun ve Müsahipzade Celâl Tiyatro Sahnesi'nin yanında hizmete giren alışveriş merkezinin, ileride bölgenin sosyal ve dinamik bir merkezi haline gelmesi hedefleniyor.

Toner Mimarlık'ın doğa konsepti ile AVM'nin kurumsal kimliğini sentezleyerek oluşturduğu iç mimari ve cephe konseptinde cam ve ahşap malzemelerin farklı kombinasyonları kullanıldı.

Mimari kütle'nin cephesi hem alışveriş merkezini hem de oteli kapsayacak şekilde zemin kotunda boyalı cam, üst kotta desenli cam olacak şekilde tasarlandı. AVM logosu üzerinden yola çıkılarak tasarlanan grafik desenli, yaklaşık 10 m yüksekliğindeki cam cephenin aydınlatmasında, yerinde yapılan mock-up çalışmaları sonucunda dar açılı DMX kontrollü RGB wallwasher ekipmanlar tercih edildi. 1. kat döşeme çizgisindeki alının içerisinde çalışılan aydınlatma detayı sayesinde hem üst kattaki 10 m'lik alının aydınlatması hem de zemin kotundaki boyalı camın aydınlatması sağlandı.

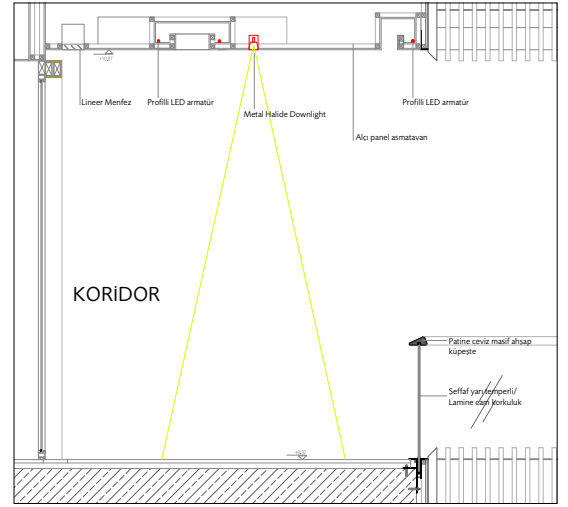
Cephe aydınlatmasında tasarım sürecinin ilk safhalarından itibaren aydınlatma tasarım ekibinin sürece dahil olması ile hem farklı aydınlatma kombinasyonlarını deneme imkânı hem de aydınlatma için gerekli mimari konstrüksiyonun

olusturulması mümkün oldu. Cephenin aydınlatma renk ve senaryoları üretici ile beraber yapılan ince ayar çalışmaları sonucu son haline getirildi.

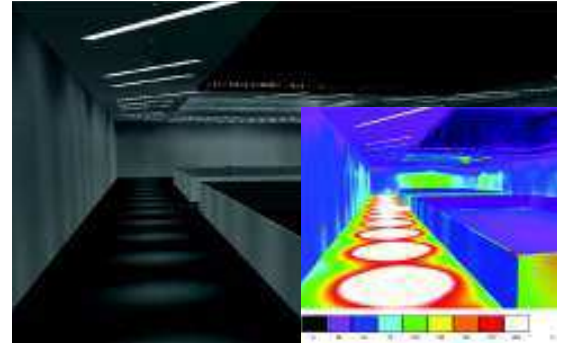
Cephenin foodcourt katının üstünü çepeçevre dönen ve alt AVM kotuyla otelin yükselen kütle'sini ayıran saçığın malzemesi, formu ve sınır görevi görmesi sebebiyle IP korumalı lineer LED ekipmanlar ile aydınlatılmasına karar verildi. Böylece havanın kararmasıyla saçığın sınır hizası güçlenecek. Alemdağ Caddesi'ne bakan güney cephesindeki reklam odalarında iki veya üç boyutlu sergi yapılmasına imkân verecek ray spotlar kullanıldı. Giriş saçığında ve teraslarda genel aydınlatma dar, 10° ve 25° metal halide retrofit ışık kaynakları ile sağlandı.

Çevre ve peyzaj aydınlatma tasarımında amaç, cephe görüşünü engellemeyecek ama aynı





Genel sirkülasyon koridoru prensip kesiti



Genel sirkülasyon koridoru dialux ölçümleri.



AVM'nin giriş katında ziyaretçiyi karşılayan kolonlar için farklı ışık kaynakları ile denemeler yapıldı. Ahşap görünümlü lataların ve pleksi yüzeyin arkasında kalan LED ışık kaynaklarının renk değiştirebilmesi ve tüm katlardaki kolonlarda ışık şiddetinin eşit şekilde dağılması istendi. Bu nedenle tüm katlarda aynı anda renk değişimi yapabilen, kolon içine dikey olarak yerleştirilmiş RGB lineer LED ışık kaynakları kullanıldı.

Foodcourt katında mimari grubun doğal konseptine sadık kalınarak özel üretim dar açılı metal halide ışık kaynaklı sarkıtlar tasarlandı. İki farklı boyda üretilen ve asma tavan aralarındaki boşluklara farklı yüksekliklerde asılan bu sarkıtlar, farklı seviyelerde pırıltı sağlama için tüm foodcourt katında 3 ayrı hatla gruplandı. Sarkıtlara ek olarak genel aydınlatma metal halide downlight'larla desteklendi. Foodcourt katının diğer katların sadeliğinden uzaklaşarak, biraz daha hareketli ve canlı bir mekâna dönüşmesi amaçlandı.

Proje sürecinin erken aşamalarından itibaren aydınlatma tasarımı ekibinin sürece dahil olması, her anlamda avantaj. Bir çok detay için deneme yapıma şansı ve direkt mimariye müdahale proje genelinde kullanıcı deneyimine olumlu yansımış. Sonuçta alışveriş merkezine iyi hissetmek için gitmiyoruz muyuz?

**Projeye katılanlar:**

Proje adı: Canpark Ümraniye Avm

Proje yeri: Ümraniye, İstanbul, Türkiye

Proje tarihi: 07.2012-03.2014

İsveren: Mutlu-Mesturkuaz-Miltas-Uzman İnşaat Ortak Girişimi

İç mimari grup: Toner Mimarlı

Peyzaj mimari grup: ARTIEXI Mekansal Tasarım

Aydınlatma tasarımı: PLANLUX - Korhan Şişman, Elif Ayalp;

www.planlux.net

Elektrik uygulama ekibi: Erde Mühendislik

Uygulanan ürünler:

İç mekân armatürler, gizli detaylar: Fiberli Aydınlatma

(gizli aydınlatmalar), AYS Aydınlatma (sarkıtlar)

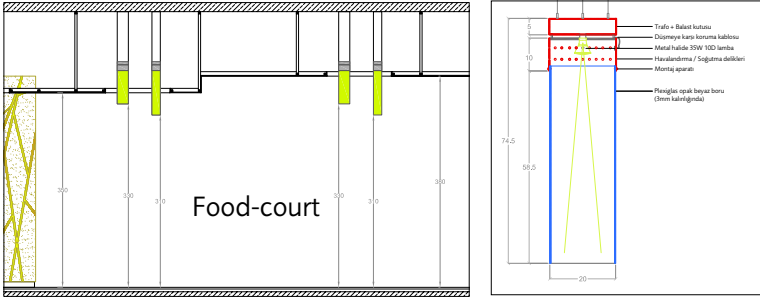
Lambalar: Philips MasterLEDspot MV 8W, Philips MasterColour CDM-R Elite Mini 35W 830

Cephe armatürleri: Fiberli aydınlatma (cephe lineer LED'leri ve

powerLED'leri), AYS aydınlatma (ray spotlar)

Peyzaj armatürleri: I-Guzzini-MultiWoody ve FrameWoody,

Simes-Zip, Simes-Kübiks, Tepta Aydınlatma



Foodcourt alanı sarkıtları.

Foodcourt sarkıtı prensip kesiti.



Korhan Şişman



Elif Ayalp

