

PROFESSIONAL

LIGHTING

DESIGN

TÜRKİYE



**TEMA**  
Oteller

**AYDINLATMA TASARIMI**  
Andronikos Oteli,  
Mikonos/Yunanistan

Grand Hyatt Playa del Carmen  
Tesis, Meksika

Abadía Retuerta  
LeDomaine Manastırı,  
Sardón de Duero/İspanya

Boutique-Hotel Tuve,  
Hong Kong/Çin

**PRATİK TASARIM  
KONULARI**  
Thames Nehri Köprü  
Aydınlatması, Londra/İngiltere

**PROJE**  
Radisson Blu Otel, İstanbul

Divan Otel, Adana

Philip Morris Sabancı Pazarlama  
ve Satış A.Ş. Ofisi, İstanbul

# Radisson Blu Otel

## Ataköy, İstanbul

Metin: Başak Okay Tekir  
Fotoğraflar: Mirhan Bilir

*İç mimarisi Toner mimarlık tarafından tasarlanan Radisson Blu Otel 2012 yılında başlayan uzun soluklu bir proje. Bu uzun süreç sonrasında ortaya farklı disiplinlerin birlikte her noktayı en ince ayrıntısıyla değerlendirdikleri ve sonuçlandırdıkları özel bir proje ortaya çıktı.*



Proje Ataköy'ün Zeytinburnu sahilinde yer alıyor. Müşteriler deniz manzaralı ve balkonlu oda tercihleri ile şehrin güzelliğini yakalayabiliyorlar. Otel hem iş, hem de gezi amacıyla gelmiş tüm yerli, yabancı müşteriler için uygun bir yapıda. İçerisinde spa, spor salonu, restoran gibi alanlar da bulunuyor. Proje, içinde bulunduğu Sinpaş Ottomans rezidans binasının ilk üç katında yer alıyor.

İçeri girdiğinizde, iç mimari dokunuşlar kendinizi sıcak bir mekâna giriş yaptığınızı hissettiriyor. Aydınlatma detayları malzemelerin dokularını hissetmenizi sağlarken mekânın tanımına da

katkıda bulunuyor. Lobi alanında kütleleri ile dikkat çeken kolonlar birer aydınlatma elemanı olarak da kullanılarak mekân tasarımının önemli bir ögesi haline geliyorlar.

Kolonların arkasında gizlenen resepsiyon bankosunun gerisinde bulunan aydınlatılmış gösterişli oniks mermer duvar adeta müşterilerini selamlıyor.

Lobide bulunan kahve bankoları, duvar ve bütün raf sistemleri, aydınlatma ile bir bütün haline geldi. Bankoların devamında ışığın da yönlendirmesi ile restoran alanına ulaşıyor.





Restoranda öne çıkan sunum ve bar bölgesi olarak kullanılan yuvarlak hatlara sahip alan; lineer LED detayla formunu vurguluyor. Düşük tavanda kullanılan halojen lambaların yüksek renk geriverimi sayesinde, sergilenen yiyeceklerin müşteri açısından albenisinin artırılması amaçlanıyor. Genel anlamda masa üstlerine denk gelen dekoratif sarkıt armatürleri destekleyen retrofit LED lambalı sıva altı noktasal aydınlatmalar, restoranın genel aydınlatmasını sağlıyor.

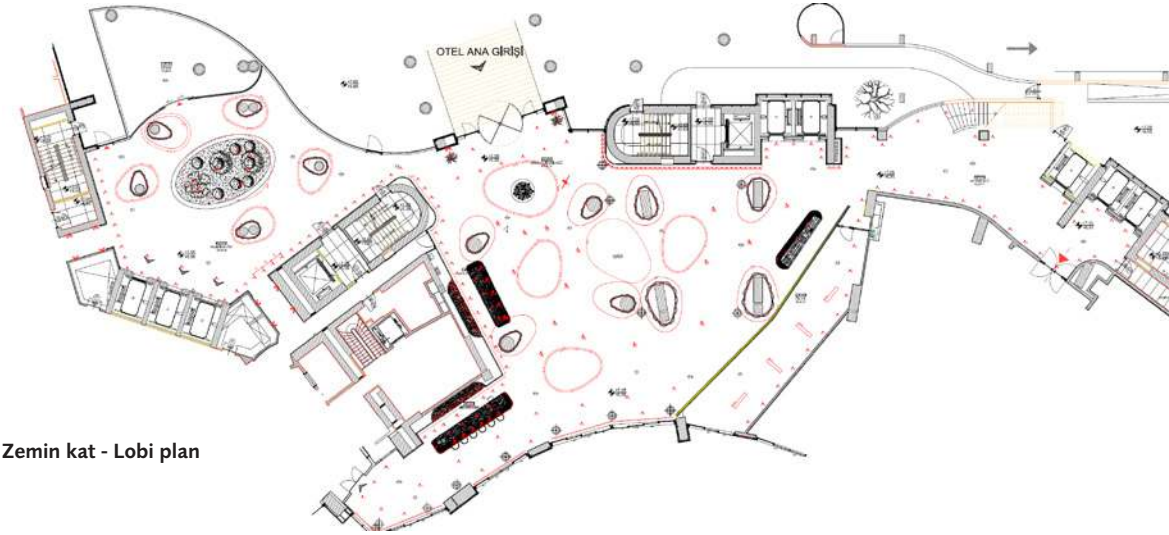
Spa alanına gidış, mesafelerin doğru uygulandıđı spot yerleşimleri ile duvar yıkamalarının sağlandıđı koridordan geçiyor. Aynı detay tüm üç kattaki oda koridorlarında da mevcut. Bu detay müşterilere yön belirtmeye yardımcı olurken, görsel olarak da keyifli bir yürüyüş deneyimi sağlanmış oluyor. Spa alanına girerken, sakin bir ortam ile karşılanıyorsunuz, devamında ise ortak nokta olan vitamin bardan spa alanına (soyunma odaları, masaj odaları, sauna),kapalı havuza ve de spor salonuna girış yapabiliyorsunuz.



Kapalı havuz ve spor salonunda birer duvar tamamıyla cam kaplı olarak, peyzaj ve açık havuza açılıyor. Bu geniş yüzeyden gelen doğal ışığa ek olarak, tavanındaki geniş çaptaki silindirik boşluklardan da doğal ışık sağlanıyor. Aynı form yapay ışık detayı ile tavanın farklı bölgelerinde de devam ettirilerek aynı etkinin yakalanması amaçlanıyor. Tavanda bulunan doğal ve yapay yapıların ortama farklı bir değer kattıđını, kullanıcılara ferah bir ortam sağladıđını görüyorsunuz.



Giriş alanına geri döndüğünüzde, lobi alanından daha sakin bir algıya sahip olmasına rağmen geniş bir oturma alanı dikkatinizi çekiyor. Bu alandan toplantı odalarına geçiş yapabiliyor. Ayrıca yukarı kattaki otel odalarına ve süit odalara asansör ile devam edebilirsiniz.

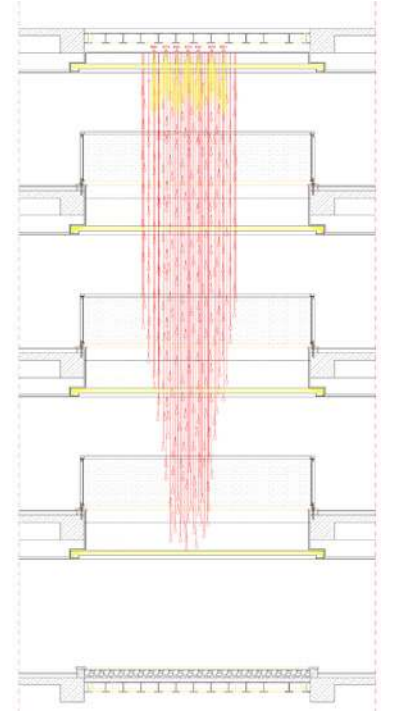


Zemin kat - Lobi plan

Toplantı odalarında masa üstlerinde direkt/ endirekt sarkıt armatürler kullanıldı. Masa üzerinde oluşacak ışık seviyesini dengelemek için koltuk arkalarında kalan yürüyüş alanları retrofit LED lambaların kullanıldığı ikili olarak yerleştirilen spot aydınlatmalar ile destekleniyor. Sınır tanımları yapılırken odadaki genel ışık seviyelerinin de dengeli olarak dağılması sağlandı. İkili yerleşen spot armatürler, atmalı gruplama sayesinde kullanıcıya esnek kontrol sağlıyor.

Oda katlarına çıktığında asansörün sağ ve solunda uzun giden koridorlar

olduğunu görüyorsunuz. Fakat bu koridorlarda en çok dikkati çeken unsur; üç kat boyunca galeri boşluğundan sarkan ve bu alan için özel olarak tasarlanan dekoratif sarkıt armatür oluyor. Armatürün beyaz opal camdan yapılan su damlaları şeklindeki elemanları, katlar boyunca farklı kotlarda sarkıtılarak adeta aşağıya doğru akıyor hissini yaratıyor. Galerinin en alt katında orta noktada durup yukarıya baktığınızda alınlardaki endirekt aydınlatmalarla birlikte dekoratif sarkıtın oluşturduğu kareyi fotoğraflamak imkansız.



Oda koridorları - Galerinin boşluğu



Odanıza uzun ve dar sayılabilecek koridorlardan ulaşabiliyorsunuz. Bu geçiş alanlarını keyifli hale getirmek için, aks kayması olarak adlandırabileceğimiz, koridorda bir duvara yakın olarak yerleştirilen noktasal aydınlatmalar sayesinde uzun ve dar koridor algısı kırılmaya çalışıldı. Tavandaki spot yerleşimlerinin karşı duvarında süpürgeliklere yerleştirilen yönlendirme spotları ile koridorda mimarinin de tercih ettiği malzeme ve renkler doğrultusunda bu çalışma olumlu sonuç verdi.

15 tip odası bulunan otel kısmında, odaların genel aydınlatması dekoratif armatürler ile sağlandı. Oturma ve yemek alanları bulunan bölgelerde noktasal aydınlatmalar ile genel aydınlatmaya destek verildi.

Odaların aydınlatma kontrol sistemleri öngörülen senaryo

altyapısına bağlı kalınarak yapıldı. Otelin genelinde kullanılan otomasyon altyapısı senaryolarda anlık değişiklik yapılmak istendiğinde çok pratik bir sistem değil. Ancak kontrol ekibi ile birlikte yapılan yerinde çalışmalar sonrasında odalarla birlikte otelin geneli elverişli şekilde kullanıma hazır hale getirildi.

Giriş katında bulunan resepsiyon alanı, genel kontrol noktası olarak kullanılıyor. İstenilen bölgelerde ekran üzerinden noktasal ve bölgesel dim ve on/off kullanım sağlanıyor.

Radisson Blu Otel, Ataköy, müşterilerine malzeme seçimleri ve uygulama detaylarıyla birlikte kalite sözü veriyor. İç mekân tasarımı ve bu tasarımın bir ögesi olan aydınlatma tasarımı ile birlikte uzun, keyifli fakat sonucunda kullanıcılarına dünya standartlarında hizmet veren bir deneyim vadediyor.



#### Projeye katılanlar:

Müşteri: SB Özel Grup

İç mimari proje: Toner Mimarlık

Aydınlatma tasarımı: Planlux -

Başak Okay Tekir, Korhan Sisman;

www.planlux.net

#### Uygulanan ürünler:

Otel genelindeki siva altı spotlar; Prolight (Kare Dizayn), Invader & Dolphin, Koridor süpürgelik yönlendirme armatürü; Prolight (Kare Dizayn), Lollipop, Odalar galeri boşluğu siva altı spotlar; Erco, Quintessence, Dus yere gömme armatür; Erco, Tesis, Soyunma odaları, Flos

(Mozaik) Uso Boob, Soyunma odaları ayna yanı armatürler, Fabbian, Lumi Mochi, Oda balkonları, Wever Ducre (Optimum Aydınlatma) Smile On, Gizli detaylar; Exelight (İdem Aydınlatma), Galeri boşluğu sarkıt; Melogranoblu, Hydra Collection, Restoran, odalar, müdür odaları, özel yemek bölümü, toplantı odaları dekoratif armatürler: Phare Aydınlatma, Lobi aplik; Brabbu Lighting, Vellum, Müdür odası dekoratif armatürler; Contardi, Kapalı havuz lambader; Marsset, Maranga, Odalar dekoratif aydınlatmalar; Delightfull, Spor salonu; Prandina, Equilibre soffitto, Lobi bankolar; Jamie Hyon, Metalartecopacabana



Başak Okay Tekir Korhan Sisman